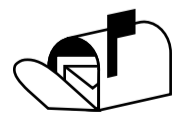


Publix Guesthouse Berlin Neukölln

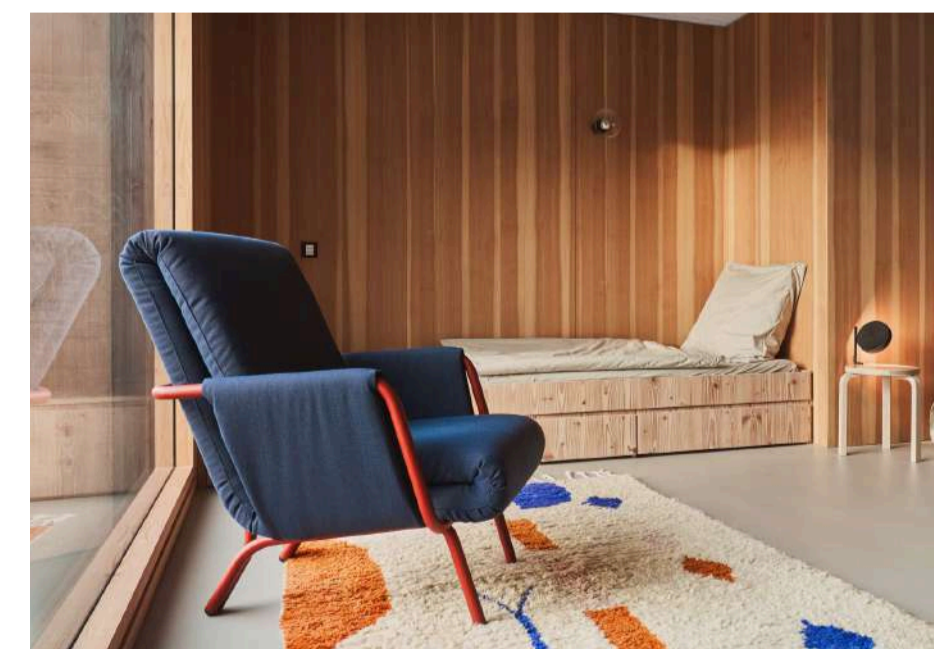
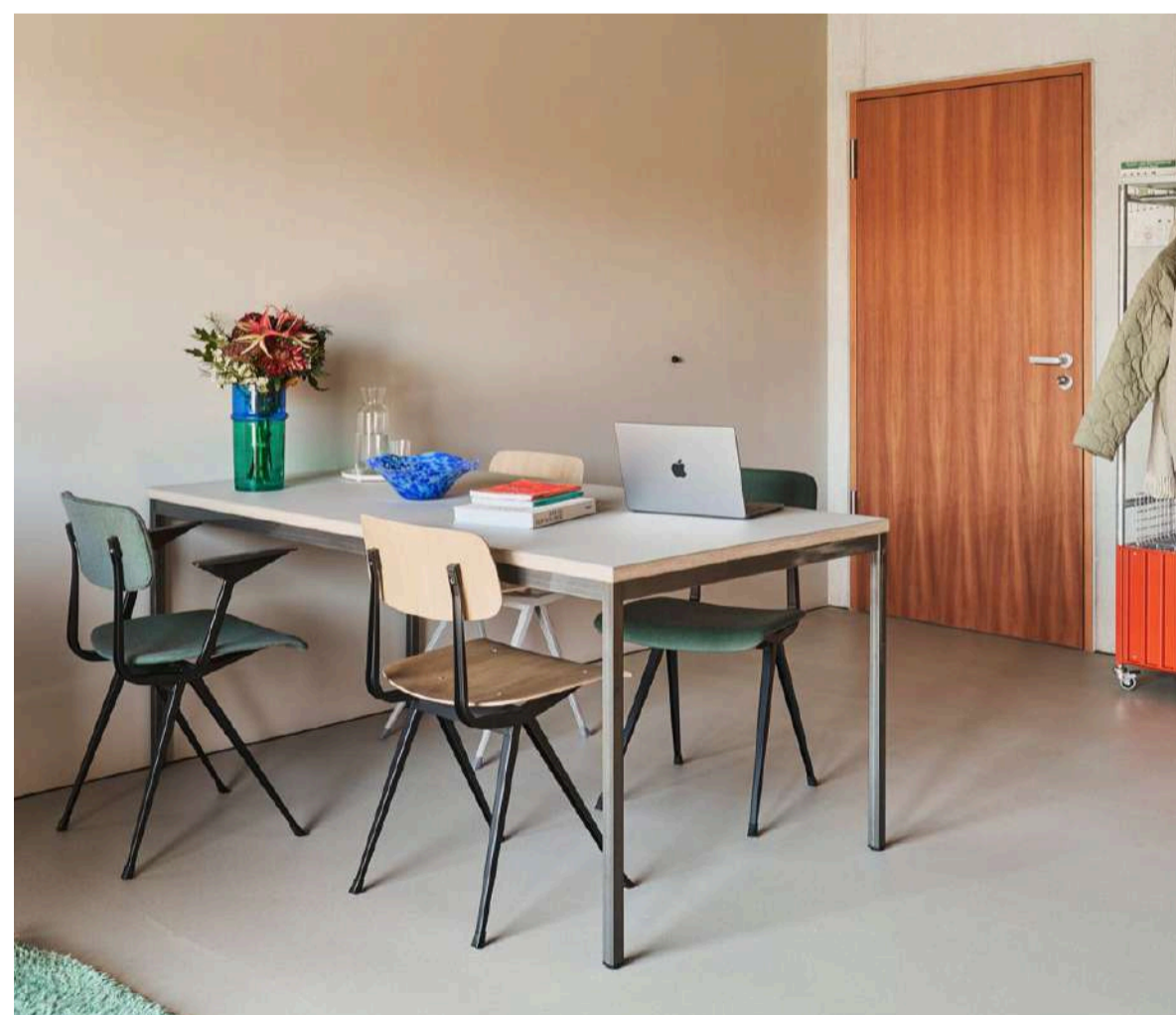


Haben Sie Fragen?
guesthouse@publix.de

Publix Guesthouse Berlin Neukölln

Unser Guesthouse im fünften Stock des Publix-Gebäudes bietet einen weiten Blick über die Dächer des Viertels und die Baumkronen des Parks bis zum Tempelhofer Feld.

Die rauchfreien Zimmer mit eigenem Bad eignen sich ideal zum konzentrierten Arbeiten – allein oder im kleinen Team. Eine voll ausgestattete Küchenzeile und eine kostenfreie Minibar stehen allen Gästen zur Verfügung. Zugleich ist das Guesthouse ein idealer Ausgangspunkt, um die vielfältige Kultur- und Gastronomieszene von Neukölln und Kreuzberg zu erkunden. S- und U-Bahn sind bequem zu Fuß erreichbar und verbinden Sie schnell mit anderen Teilen der Stadt.



Übernachtungen

Retreats

Workshops

Artist in Residency Programme

Projektarbeit



Publix Guesthouse
Hermannstr. 90
D-12051 Berlin

Einzelzimmer / Preis pro Nacht

125 €

Doppelzimmer / Preis pro Nacht

142 €

Preise zzgl. 7,5% City Tax & MwSt.

Wir bieten Rabatte für gemeinnützige Organisationen & Langzeitaufenthalte an.



Einen schönen Aufenthalt!

→ Anreise & Abreise

Anreise: 14–17 Uhr

Abreise: vor 11 Uhr

Eine spätere Anreise kann extra vereinbart werden.

→ Zimmerausstattung

Anzahl: 7 Einzelzimmer / 2 Doppelzimmer

Belegung: 1–2 Personen

Fläche: 22–41 m²

Bettgröße: 90 × 200 cm / 180 × 200 cm

Badezimmer mit Dusche, kostenloses WLAN,
Kleiderschrank, Ventilator, kostenlose Minibar,
Nichtraucherzimmer, Haustiere sind nicht gestattet

→ Frühstück & Mittagessen

Mo–Fr, 8–17 Uhr in der Publix Kantine

(nicht inklusive)

→ Haben Sie Fragen?



Jasper Silbernagel &
Torge Polte-Distelhoff

guesthouse@publix.de